

## 青山スクエア改装工事に伴うレイアウト変更等業務の公募について

(一般競争入札)

### 1. 概要

一般財団法人 伝統的工芸品産業振興協会の運営する青山スクエア改装に伴い、一部のレイアウトデザイン作成及びレイアウト変更作業等の業務の委託先を公募します。

### 2. 作業内容

①-1 青山スクエア展示場常設展展示スペース部分(約300㎡)の空間のレイアウトデザイン作成。

◇イベントスペースとの連動 を勘案し提案をお願い致します。

※添付図面参照

①-2 エントランス・施設内柱部分の意匠デザイン作成

※添付図面参照

※①-1を最優先事項とし、①-2のご提案は任意とします。

②上記レイアウトを元に、デザインに準じた新規展示什器・装飾備品の作成と納品・設置

③上記で決定したレイアウトへの変更工事・仮営業中の展示台手配及び不要展示台等廃棄物の着手から完結までの作業一式

### 3. その他諸条件

1) 工事場所： 東京都港区赤坂8-1-22 1F

2) 作業実施時間帯： 青山スクエア営業終了後、19:00～の夜間作業  
仮囲い設置の場合、安心・安全の環境が確保可能であれば日中作業も可能といたします。

3) 搬入搬出車両規制： 2t車まで(幅広タイプ不可)  
※ビル脇の駐車スペースを使用。別途ビルの夜間工事がある場合は先着順となるので  
駐車ご希望の方は早めのご連絡をお願いいたします。

\* 3年2月末を目途に完成

### 4. 提出書類

1) 見積書

2) レイアウトデザイン及び新規作成什器デザイン

3) 作業日程

工事実施予定時期と工事日数をご提示願います。(見積書に併記頂いても構いません)

### 5. 提出期限等、応募時の注意点

1) 提出期限： 2023年11月16日(火) 18:00まで

2) 提出先： 下記アドレスへメールにてご応募下さい。  
center@kougei.or.jp

3) 問い合わせ先： 一般財団法人 伝統的工芸品産業振興協会 青山スクエア

メール送付・問い合わせ先：青山スクエア center@kougei.or.jp

4) その他： 現地現物の確認は、上記問い合わせ先にご連絡下さい。

コンセプト：国内唯一の『伝統的工芸品ミュージアム&ショップ』の構築

伝統的工芸品の総本山としての役割を担う施設を目指す

「ここに来れば何でも分かる」「何でも相談に乗ってくれる」「一番頼りになる」・・・  
興味のあるお客様のみならず、初めて工芸品に接するお客様にとって価値の高い唯一の施設を目指す

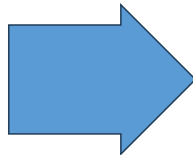
【改装に向けたコンセプト】

- ①国内唯一のリアル店舗として伝統的工芸品のフラッグシップ施設に相応しいハードとソフト両面を兼ね備えた施設とする。
- ②青山スクエア開店12年を経過し施設の老朽化改善と来場者の変化（インバウンド、小学生ファミリー層増加、小売環境の変化）に対応した展示場とする。

**\* 来場者・購買客数・売上において更なる伸長に対応出来る施設へのリニューアルを行う**

2023年度青山スクエア主要計数予測

- ★青山スクエア開業後、最大購買客数と売上達成
- \*年間来場者 9万人（2019年度実績8.3万人）
  - \*年間購買客数 2.1万人（2019年実績1.4万人）



2024年度青山スクエア主要数値目標

- \*年間来場者 10万人
- \*年間購入客数 2.4万人

☆実行計画の骨子

◇展示品の販売に集中するのではなく、来場者が楽しめる・喜んでいただけるソフトの充実

- ①青山スクエアとしてサービス・情報の更なる提供と充実：購入後の使い方、メンテナンス、修理承り
- ②ものづくりに関わる産地の情報発信：産品の制作工程、作られる環境（人・工房・素材・材料など）
- ③当協会の取り組み：産地が発展するために行っている事業の紹介など

①～③の分野において分かりやすく来場者に伝えるために展示台機能の改善、モニターの増設、素材などの実物サンプル展示などの充実を図る。

【本年度のフェーズとして具体的な計画】

◇2020年3月に改装（ステージの撤去）を実施した催事・イベントエリアの集客を受け、常設展エリアの改装を最優先とするが、来場者への認知度・回遊性向上を目的とし全体的（エントランス・催事エリア）な環境の見直しも検討する。

- \*限られた資源（予算）を踏まえ、常設展エリアの①展示台、②壁面の環境、
- ③購買・サービスカウンターの機能向上、④エントランス・催事エリアの環境整備
- \*催事スペースのレイアウトを見直し、物販だけでなくセミナーや演奏会など幅広いイベントの

◇ゾーニング



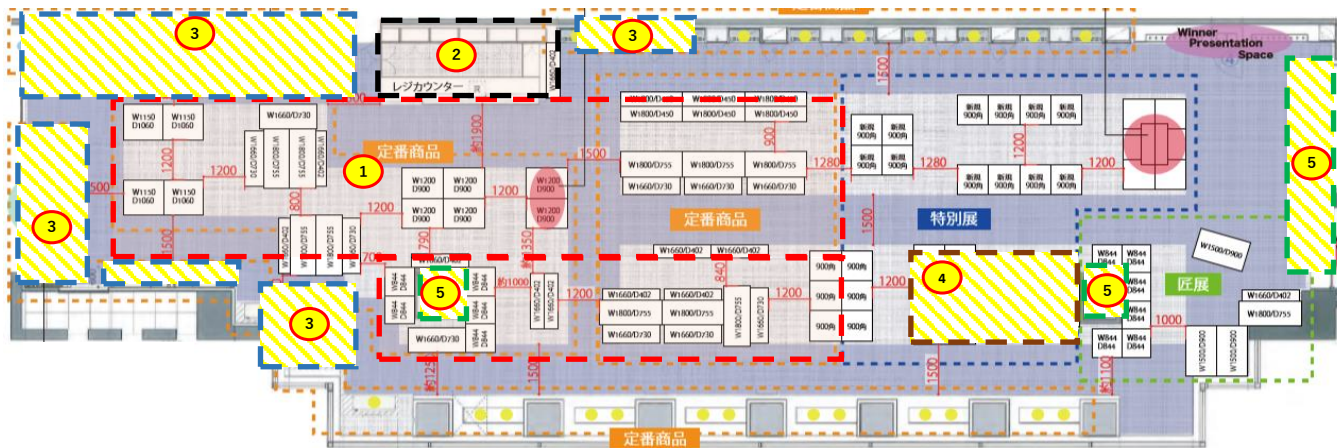
◇改装計画エリア  
概要

【リモデル内容について】 □ミュージアム&ショップへの改装に際し、優先順位を検討し来場者にとって改装効果が明確に発揮出来るものとする。

\* 想定改装面積 (300㎡) : 改装エリア内常設展示産地約107 = 展示スペース (棚換算) 各1㎡確保必要 = 107㎡の棚面積は確保すること  
 展示エリアとカウンターの位置変更は可能 (回遊性・顧客利便性に準ずる)

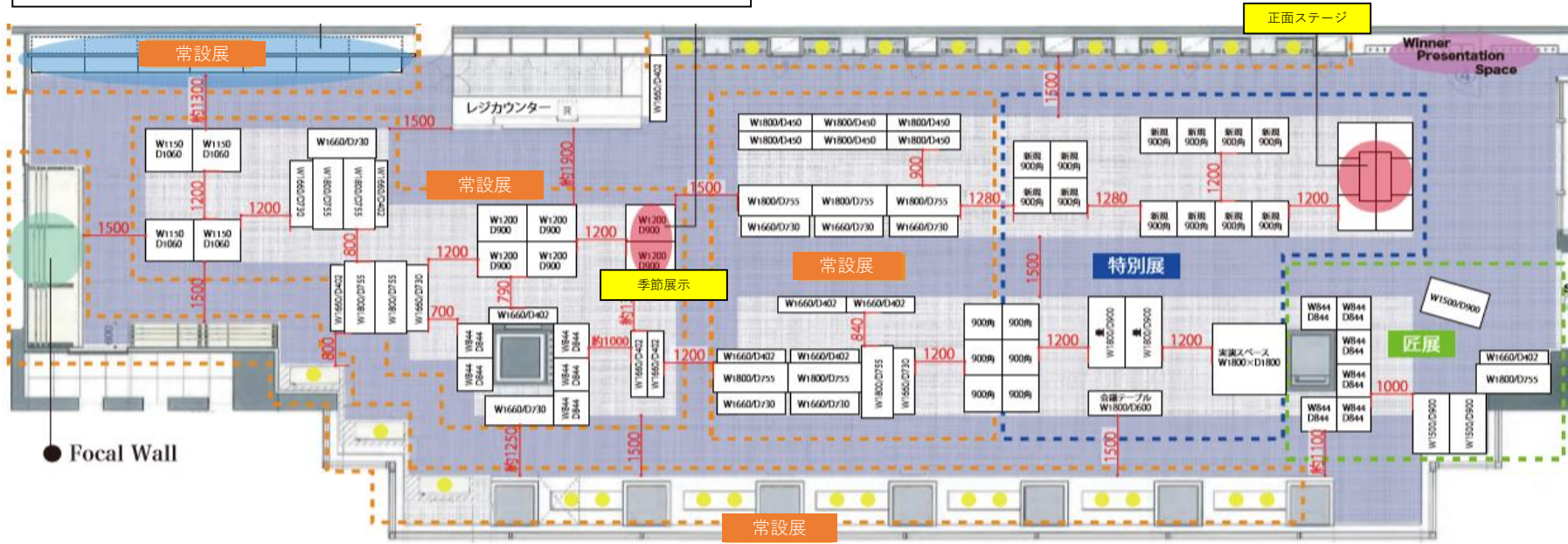
\* 改装区分について ※優先順位①～③は必須、④は任意

- ①壁面展示台、環境及び中央部分の展示台見直し (設置レイアウトの変更とソフト部分の機能追加: 素材サンプル・道具・制作画像)
- ②カウンター機能・スペースの見直し
- ③催事エリアの一部機能・レイアウト変更 (多目的エリアとして使用希望のため)
- ④柱部分・エントランス (⑤) の部分について意匠の見直し (エントランス部分はビル側の規制あり)

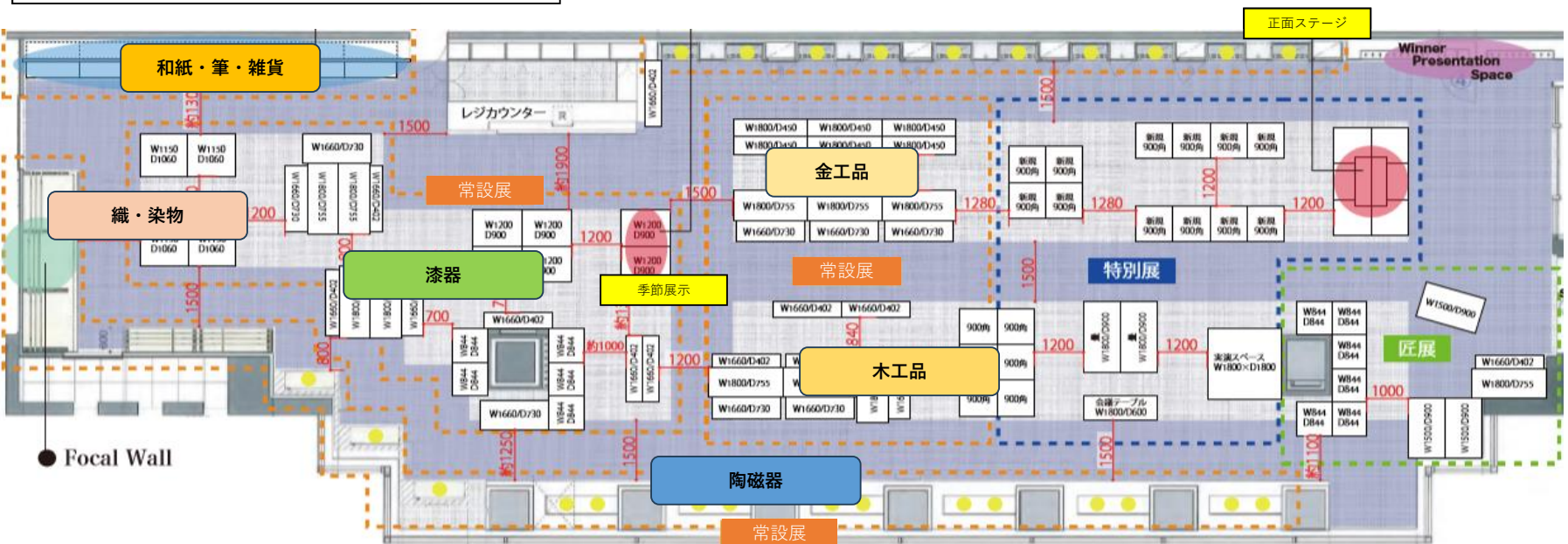


- |           |            |           |            |             |           |
|-----------|------------|-----------|------------|-------------|-----------|
| ①         | ②          | ③         | ④          | ⑤           | ①～④優先 ⑤任意 |
| 設置展示台の見直し | カウンター機能の充実 | 壁面展示台の見直し | レイアウト・機能変更 | 柱・エントランスの意匠 |           |

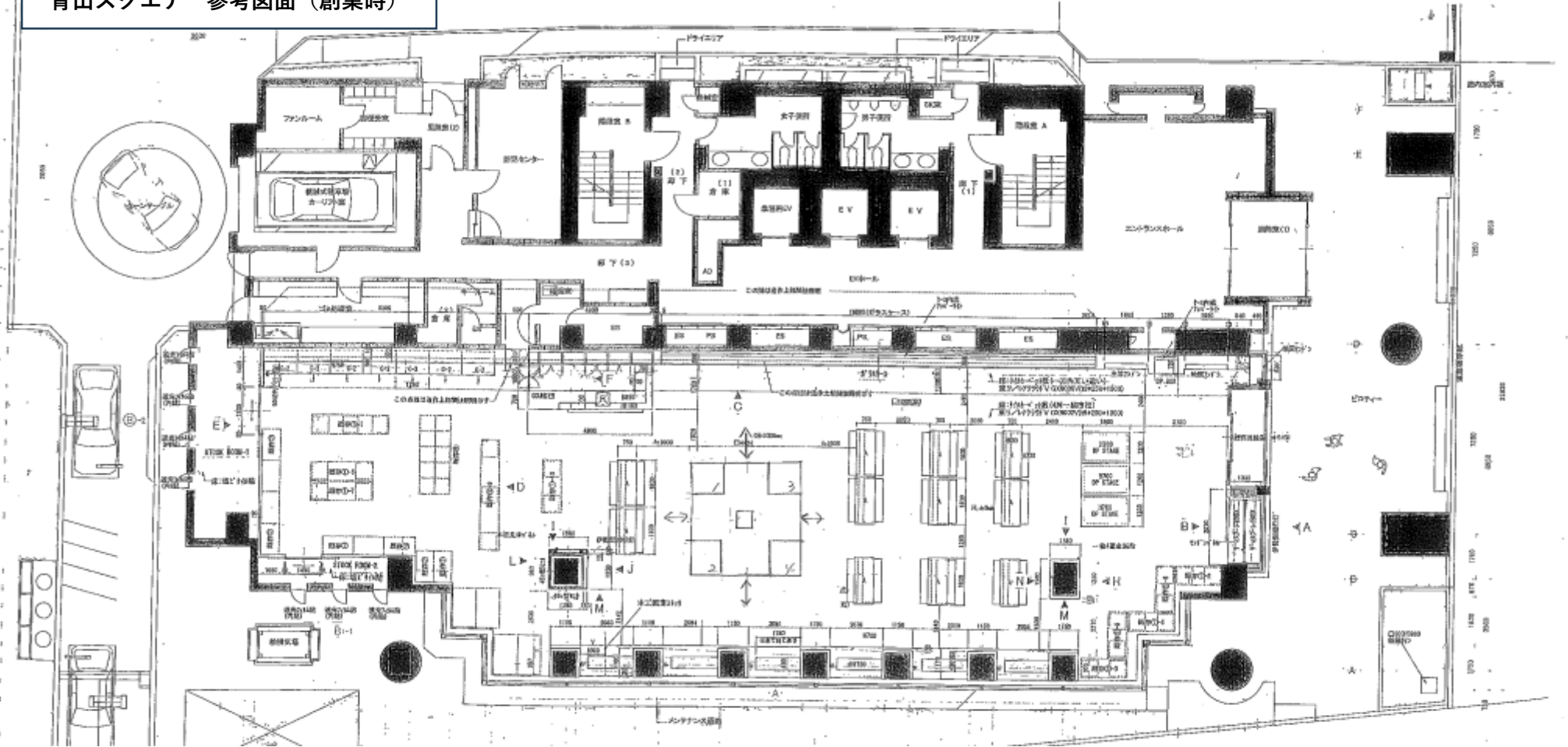
青山スクエア 什器レイアウト (2023/9/10現在)



青山スクエア 展示産品配置 (同上)



青山スクエア 参考図面 (創業時)



## 仕様書：青山スクエア常設展 展示什器・装飾備品について

### 仕様について：現況の展示台画像参照

#### ①平場展示台

- ①展示スペースは1産地に1㎡の面積確保（棚仕様も可、棚面積計で1㎡とする）
- ②展示台下部はストック収納スペースとし、在庫が外から見えない仕様とする
- ③素材について：減価償却期間に十分対応出来る素材とし来場者にとって安全・修理が用意なものとする

#### ②平場展示台（ガラスケース）

- ①展示面積 0.75㎡（1,500mm×450mm程度） 照明付き、8台希望（レイアウトデザインによる）
- ②素材について：減価償却期間に十分対応出来る素材。ガラス部分の安全性と清掃しやすいデザインとする
- ③展示台下部はストック機能とする。

#### ③壁面展示台

##### 【1】和紙・雑貨エリア

- ①壁面の現状デザイン変更可。和紙・筆・文房具等の雑貨類が展示しやすく・見やすいデザインとする
- ②展示台下は在庫兼商品が展示・購入できる機能とする（引き出し機能など）

##### 【2】染・織物（服飾雑貨類）

- ①反物の展示面積は現状キープ。壁面のデザイン変更希望
- ②服飾雑貨（スカーフ、バッグ、手ぬぐい等）は各商品特性を考慮し装飾備品を使用し見やすい展示とする
- ③平場（島部分）の什器は他の常設展と同様の機能・素材に準ずる

#### ④接客・入金カウンター

- ①スタッフ4名の対面が可能なスペースの確保。お客様側からカウンターの内部が見えにくい高さ・デザインとする
- ②レジ1台、PC1台の設置
- ③包装スペース（1,500mm×750mm）の確保。用度・販売に関する備品、ファイル等の収納スペース確保。
- ④その他機能は別途インプットします
- ⑤素材について：減価償却期間に十分対応出来る素材。

#### ⑤催事スペース（ユーティリティースペース）

- ①現在、特別展スペースにて使用のエリアの一部を展示・トークショーなど幅広く使用できるスペースとする  
\*金箔の柱の意匠変更・モニターの設置など機能の変更などのご提案を希望します

#### ⑥エントランス

- ①施設の存在が分かりにくいいため、よりアピールできるデザインに変更を希望  
\*ただし、ビルオーナーとの要交渉もあるため大規模な改装は不可とします。  
ビル側との交渉は、当協会にて行いますのでご提案をお願いいたします。

1



2



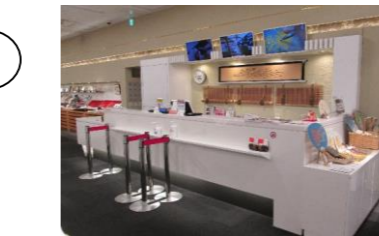
③-1



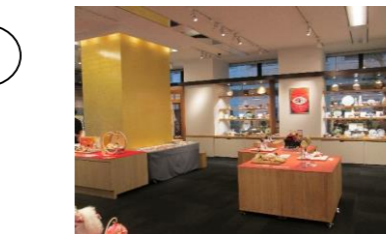
③-2



4



5



6



# 青山スクエア エントランスについて

現状



改装にあたり下記のサイン設置は必須となります

表示する基本の内容

- ①ショップ名「伝統工芸 青山スクエア」
- ②Tax Free (免税)

\* 注意事項

- ①防犯カメラ作動中
- ②飲食物持込禁止
- ③ペット持込禁止

◇新規デザインによる表示内容

- ①営業日・営業時間
  - ・月毎の表示
  - ・日毎の表示 (営業中: 本日の営業時間、閉館)
- ②催しのご案内 (特別展・匠の2か所)
  - ・タイトル
  - ・会期

◇エントランス部分のデザイン変更

見えがかりの改善案

